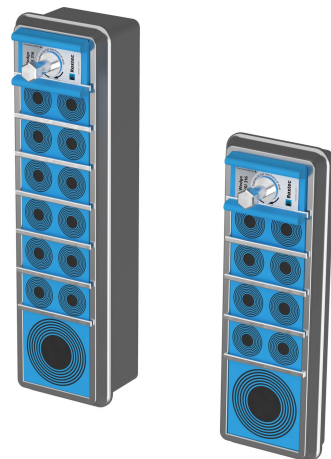







Passage Roxtec C LW/K

Passage léger à souder à la structure.

Les Roxtec C LW/K sont des solutions d'étanchéité compactes et légères mais très résistantes pour les passages de câbles et de tuyaux multiples. Les cadres sont fabriqués en aluminium, disponibles en cinq tailles différentes et sont disponibles dans des versions avec différentes profondeurs : Le cadre C LW a une profondeur de 30 mm tandis que le cadre C LW K a une profondeur étendue de 60 mm. Ils se fixent à la structure par soudure. Les modules d'étanchéité s'adaptent à des câbles, tuyaux et conduites de différentes tailles et peuvent être utilisés dans le passage comme capacité de réserve intégrée. Offrant une protection contre les infiltrations et le feu, ainsi qu'une rétention des câbles résistante aux vibrations, il est idéal pour les applications dans les planchers et les cloisons, pour les secteurs de la mobilité tels que le matériel roulant.



-  Léger
-  Surface optimisée
-  Fournit une capacité de réserve intégrée

Caractéristiques du produit



Coupe-feu



IP/UL NEMA

Structure d'installation



Armoires et coffrets



Métal



Type de fixation



Soudage

Classements et certificats


Feu

-  Classement E/EI selon EN 45545 E30
-  HL3 selon EN 45545-2 (R22, R23)

Étanchéité

-  IP 66 selon IEC 60529

Supports

-  Chocs et vibrations Catégorie 2 selon la norme IEC 61373

Dimensions du cadre

mm/kg

Les variantes de cadre ci-dessous sont une sélection limitée. Pour voir la gamme complète de cadres et de configurations, veuillez visiter [roxtec.com](https://www.roxtec.com).

Titre	Ouvertures de cadre	Espace de remplissage	Dimensions externes WxHxD	Dimensions d'ouverture w x h	Poids	N° art.
C LW 3x1 ALU	1	60 x 120	84.2 x 182.5 x 30	76(+1/-1) x 174.5(+1/-1)	0.27	237919
C LWK 3x1 ALU	1	60 x 120	84.2 x 182.5 x 60	76(+1/-1) x 174.5(+1/-1)	0.45	237924
C LW 4x1 ALU	1	120 x 120	144.2 x 182.5 x 30	136(+1/-1) x 174.5(+1/-1)	0.34	237922
C LWK 4x1 ALU	1	120 x 120	144.2 x 182.5 x 60	136(+1/-1) x 174.5(+1/-1)	0.56	237927
C LW 5x1 ALU	1	60 x 180	84.2 x 240.5 x 30	76(+1/-1) x 232.5(+1/-1)	0.33	237920
C LWK 5x1 ALU	1	60 x 180	84.2 x 240.5 x 60	76(+1/-1) x 232.5(+1/-1)	0.56	237925
C LW 6x1 ALU	1	120 x 180	144.2 x 240.5 x 30	136(+1/-1) x 232.5(+1/-1)	2.44	237923
C LWK 6x1 ALU	1	120 x 180	144.2 x 240.5 x 60	136(+1/-1) x 232.5(+1/-1)	0.7	237928
C LW 7x1 ALU	1	60 x 240	84.2 x 300.5 x 30	76(+1/-1) x 292.5(+1/-1)	2.47	237921
C LWK 7x1 ALU	1	60 x 240	84.2 x 300.5 x 60	76(+1/-1) x 292.5(+1/-1)	0.68	237926

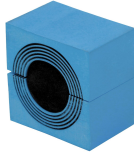


Éléments d'étanchéité

Éléments d'étanchéité



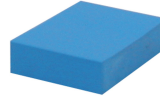
Lubrifiant Bleu Roxtec



Module CM avec Multidiameter™



Plaque de maintien C



Modules de compensation pleins CM



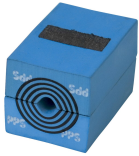
C Wedge et kit Wedge



Outils de soudage Roxtec



Outils de maintien Roxtec



Module CM PPS avec Multidiameter™

Pour plus d'informations, veuillez consulter [roxtec.com](https://www.roxtec.com).

The product information provided by Roxtec does not release the purchaser of the Roxtec system, or part thereof, from the obligation to independently determine the suitability of the products for the intended process, installation and/or use.

Roxtec gives no guarantee for the Roxtec system or any part thereof and assumes no liability for any loss or damage whatsoever, whether direct, indirect, consequential, loss of profit or otherwise, occurred or caused by the Roxtec systems or installations containing components not manufactured by an authorized manufacturer and/or occurred or caused by the use of the Roxtec system in a manner or for an application other than for which the Roxtec system was designed or intended.

Roxtec expressly excludes any implied warranties of merchantability and fitness for a particular purpose and all other express or implied representations and warranties provided by statute or common law. User determines suitability of the Roxtec system for intended use and assumes all risk and liability in connection therewith. In no event shall Roxtec be liable for indirect, consequential, punitive, special, exemplary or incidental damages or losses.

The Roxtec products are offered and sold in accordance with the conditions of the Roxtec General Terms of Sales. The latest version of the Roxtec General Terms of Sales can be downloaded from <https://www.roxtec.com/en/about-us/about-roxtec/general-terms-of-sales/>

We reserve the right to make changes to the product and technical information without further notice. Any errors in print or entry are no claims for indemnity. The content of this publication is the property of Roxtec International AB and is protected by copyright.

This document was generated on: 2026-06-22



Roxtec ® and Multidiameter ® are registered trademarks of Roxtec in Sweden and/or other countries.